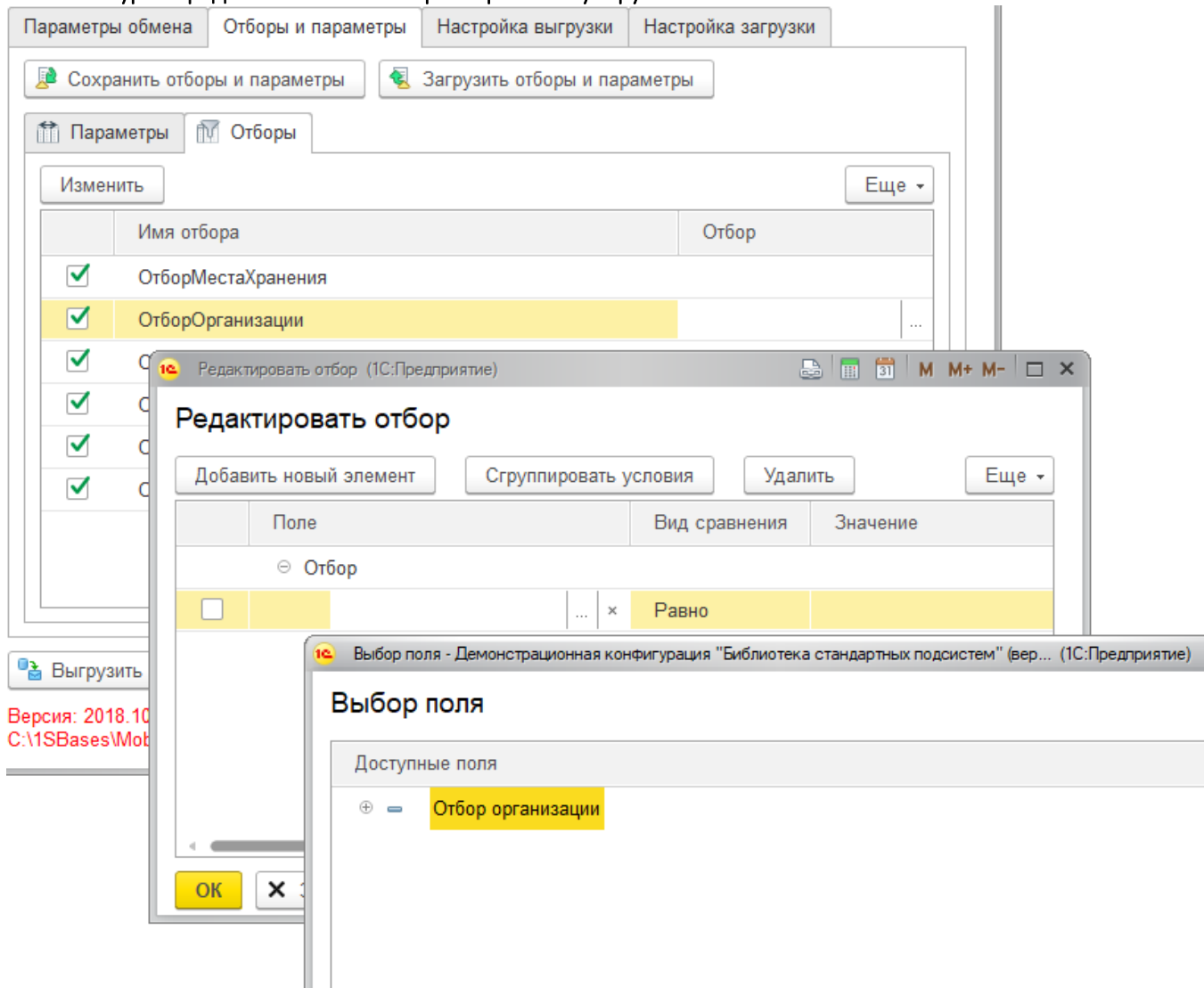


## Отборы и параметры

Отборы предназначены для ограничения количества выгружаемых данных. Состав отборов и типы данных предназначенных для отборов определяются при разработке правил. Указанный в обработке обмена отбор будет дополнять уже имеющийся отбор в правилах. При редактировании используется заложенный в платформу механизм отборов Системы компоновки данных.

При разработке отборов следует учитывать действие отборов во времени. Отбор применяется к состоянию базы на момент выгрузки, и если тот или иной объект раньше попадал под действие отбора, а сейчас нет, то информация о нем не будет выгружена, и его состояние в облаке не будет актуализировано.

Для корректной работы отборов, их необходимо накладывать по реквизитам значения которых не изменяются во время жизненного цикла объекта. Например, для справочника Номенклатура (УТ 11) отбор по реквизиту "Вид номенклатуры" предпочтительнее отбора по реквизиту "Группа".



Параметры предназначены для передачи значений в запросы и обработчики событий при загрузке/выгрузке объектов. Состав параметров и их типы определяются при разработке правил. Параметры могут принимать как одиночные, так и списочные значения определенного вида. Значения параметров заданные в обработке переопределяют значения параметров указанные в правилах.

В списке параметров всегда присутствует параметр "Период" (тип значения: Стандартный период) предназначенный для определения периода выборки (а также начальной и конечной дат) в запросах и обработчиках событий загрузки/выгрузки. Значение по умолчанию: "Месяц" (Начальная дата периода становится равной текущей дате плюс один день и минус один месяц, начало дня. Конечной датой периода становится конец текущего дня).

Параметры обмена    Отборы и параметры    Настройка выгрузки    Настройка загрузки

Сохранить отборы и параметры    Загрузить отборы и параметры

Параметры    Отборы

Еще ▾

Имя	Тип	Is list	Значение
Период	Стандартный период		Месяц
test	Булево		Нет

Да  
Нет

Для переноса значений отборов и параметров между базами предусмотрены команды "Сохранить отборы и параметры" и "Загрузить отборы и параметры"

Параметры обмена    Отборы и параметры    Настройка выгрузки    Настройка загрузки

Сохранить отборы и параметры    Загрузить отборы и параметры

Параметры    Отборы

Имя	Тип	Is list	Значение
Период	Стандартный период		Месяц
test	Булево		Нет